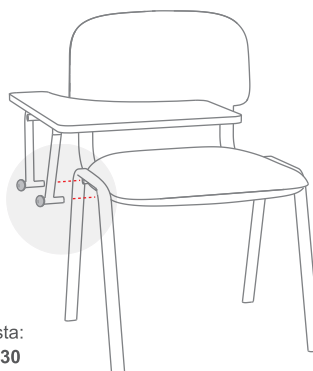
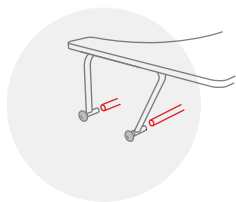


1

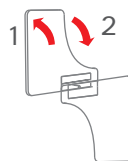
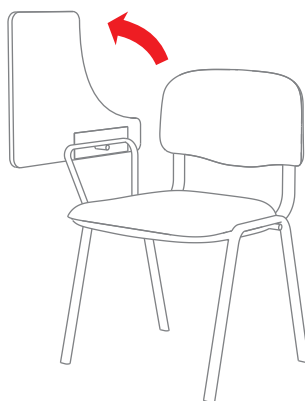


Herramienta para montaje no provista:
★ Destornillador Torx. Medida T30

Armado del pupitre

- Atornille el pupitre a los caños ubicados debajo del asiento.

2



- 1) Levantar el pupitre.
- 2) Desplazarlo hacia atrás.

- Una vez instalado el pupitre, puede colocarlo en sus diferentes posiciones.

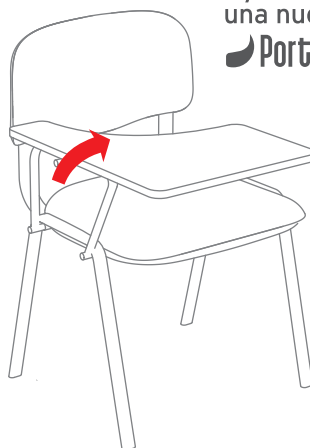
3



Servicio Post-Venta
GARANTIZADO



Exclusiva
GARANTÍA
Portantino®



...y a disfrutar una nueva
Portantino

- Silla con pupitre en posición de uso.

